

Kleinmotorwalze KM1 – KM 2

Ersatzteilliste

(ohne Motor-Teile)



Hersteller / Vertrieb:

Sembdner Maschinenbau GmbH
Liebigstraße 16
D – 82256 Fürstenfeldbruck
Tel.: 08141 / 8 18 51-0
Fax: 08141 / 8 18 51-14
Mail: info@sembdner.com
www.sembdner.com

ABB. 1 FAHRGESTELL

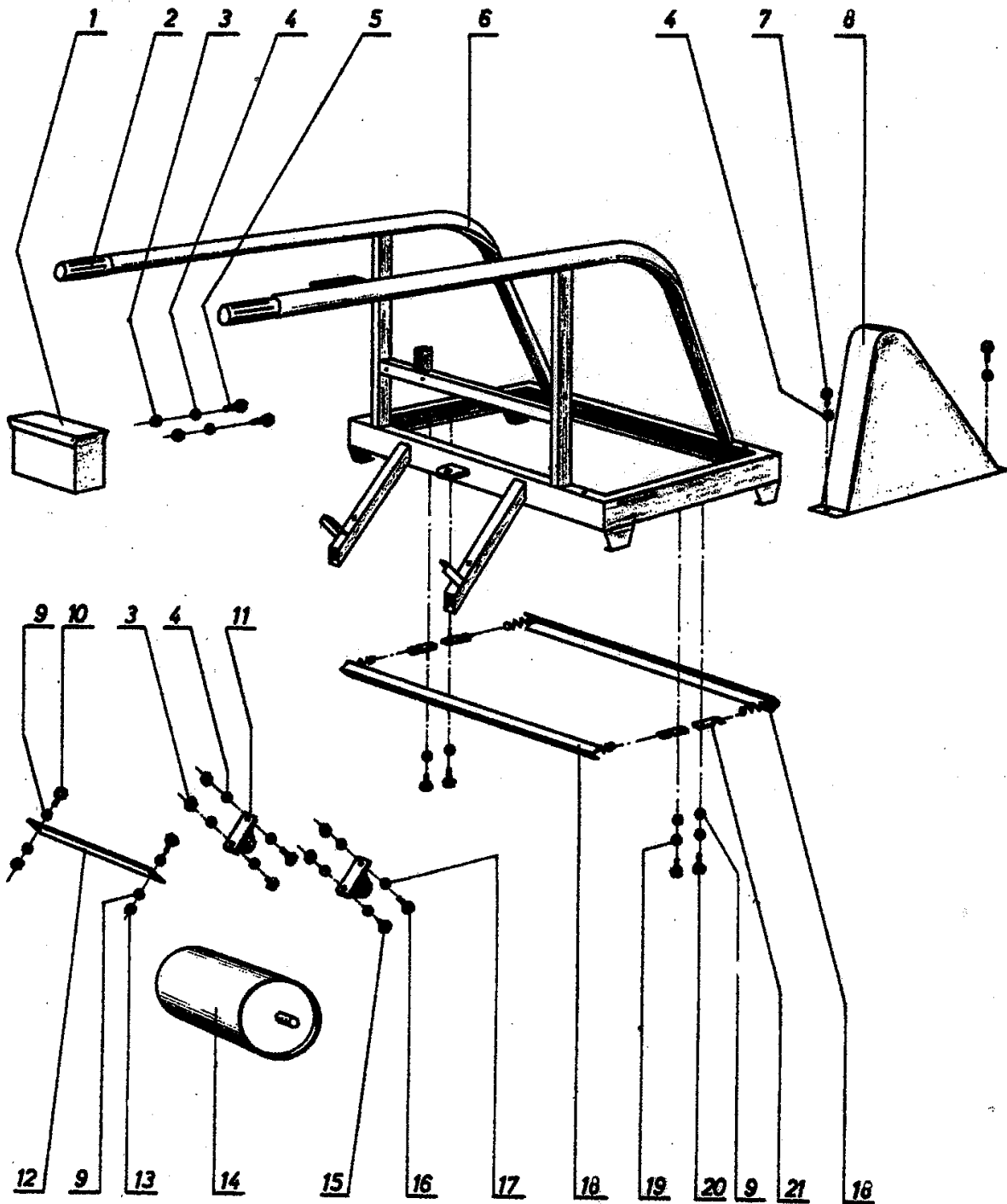
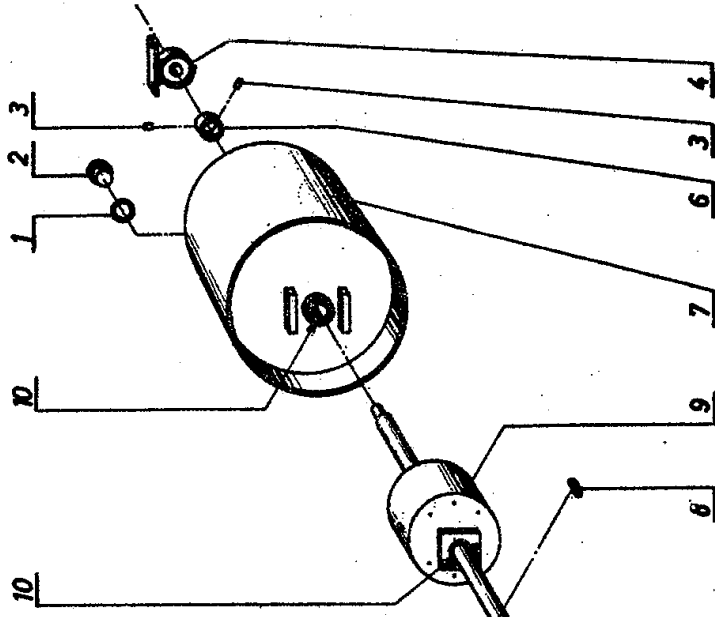


Abbildung 1

Pos	Bezeichnung	Bestell-Nr.
1	Werkzeugkasten mit Schrauben	A001-50-007-0
2	Handgriff	A001-50-010-0
3	Sechskantmutter	D934M8
4	Federring	D1278A
5	Sechskantschraube	D93108x55zn
6	Rahmen	K001-50-002-0
7	Sechskantschraube	D93308x016zn
8	Schutzblech	K001-50-003-0
9	Unterlegscheibe	D125B10,5
10	Sechskantschraube	D93310x020zn
11	Gehäuselager, Stehlager UCP 204	A001-50-016-0
12	Abstreifer	K001-50-007-0
13	Sechskantmutter	D934M10
14	Stützwalze	K001-50-006-0
15	Sechskantschraube	D93308x030zn
16	Sechskantschraube	D93308x055zn
17	Unterlegscheibe	D12598,4
18	Abstreifer mit Feder	K001-50-007-0
	Feder allein (Zugfeder)	A001-50-004-0
19	Federring	D12710A
20	Sechskantschraube	D93310x035zn
21	Federhalter	K001-50-009-0

ABB. 3 WALZE für KM 2



2 WALZE für KM 1

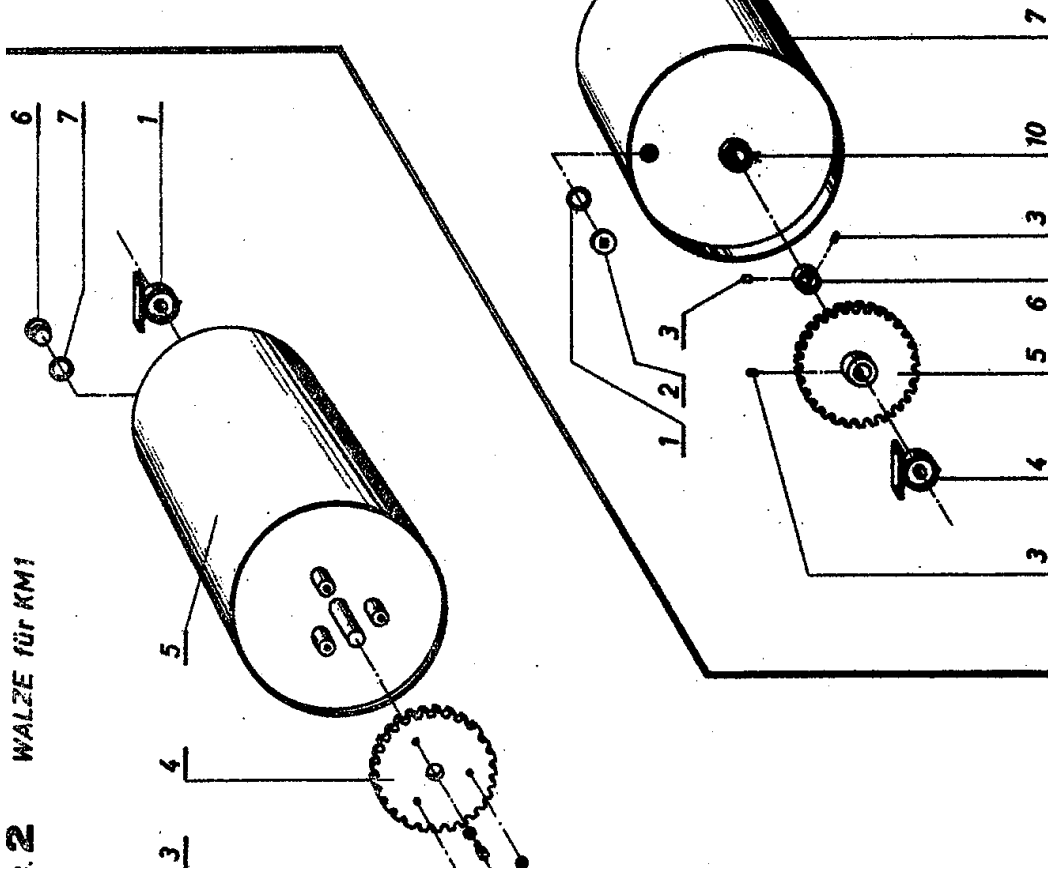


Abbildung 2

Bild-Nr	Bezeichnung	Bestell-Nr.
1	Gehäuselager	K001-50-010-0
2	Sechskantschraube	D93312x025zn
3	Federring	D12712A
4	Kettenrad 57 Z. f. KM1	K001-50-011-0
5	Walze	K001-50-012-0
6	Schraubverschluss 1 1/4"	A001-50-001-0
7	Dichtung	A001-50-005-0

Abbildung 3

Bild-Nr	Bezeichnung	Bestell-Nr.
1	Dichtung für Schraubverschluss	A001-50-005-0
2	Schraubverschluss 1 1/4"	A01-50-001-0
3	Innensechskant-Schraube mit Ringschneide	D91610x010
4	Gehäuselager	K001-50-010-0
5	Kettenrad 57 Z. mit Nabe	K001-50-013-0
6	Distanzring	D705A35
7	Walzenhälfte	K001-50-015-0
8	Paßfeder	D688510x08x036
9	Differentialgetriebe mit Welle, komplett	K001-02-001-0
10	Radialdichtung	D650335x45x007A

ABB. 4

ANTRIEB u. SCHALTUNG

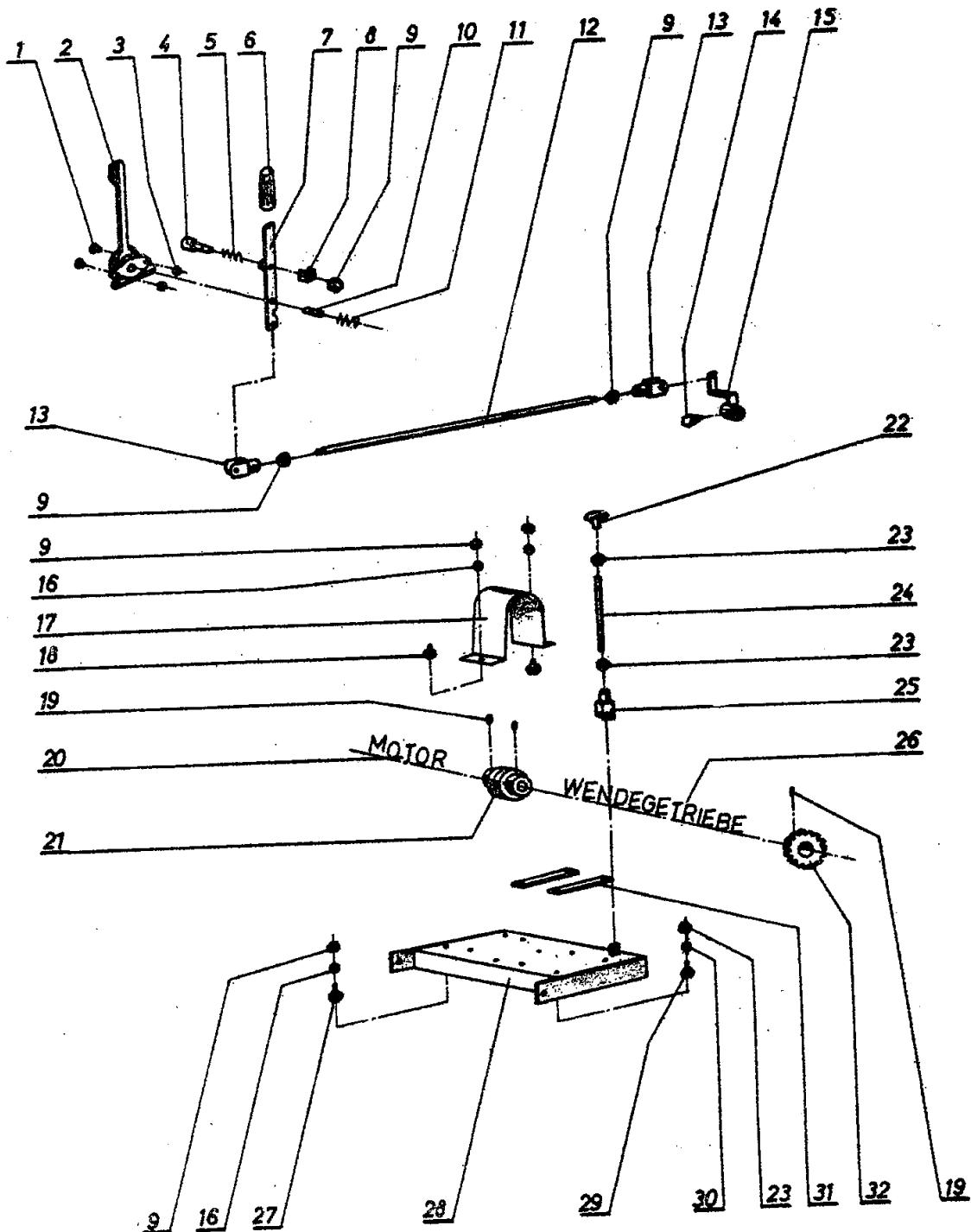


Abbildung 4

Bild-Nr	Bezeichnung	Bestell-Nr.
1	Senkschraube	D96304x012zn
2	Gashebel	K001-50-016-0
3	Sechskantmutter	D934M4
4	Mitnehmer	K001-50-017-0
5	Druckfeder	K001-50-018-0
6	Handgriff	K001-50-019-0
7	Hand-Schalthebel	K001-50-020-0
8	Bügel	K001-50-008-0
9	Sechskantmutter	D934M8
10	Bolzen	K001-50-022-0
11	Druckfeder	K001-50-023-0
12	Schaltstange	K001-50-024-0
13	Gabelgelenk	D7175108x032
14	Sechskantschraube mit Zapfen	D56410x020zn
15	Getriebe-Schalthebel	K001-50-026-0
16	Federring	D1278A
17	Schutzblech	K001-50-027-0
18	Sechskantschraube	D93308x016zn
19	Innensechskantschraube m. Ringschneide	D91610x010
20	Honda-Motor GX 160 / 5,5 PS	MO01-01-500
21	Rotex-Kupplung komplett	R001-50-003-0
	Zahnkranz dazu	R001-50-003-02-0
22	Sterngriff	D6336M12
23	Sechskantmutter	D934M12
24	Stange	K001-50-030-0
25	Gabelgelenk	D7175112x024
26	Wendegertriebe 5101 B	GE01-01-500
27	Sechskantschraube	D93308x035zn
28	Motorschwinge	K001-50-031-0
29	Sechskantschraube (Getriebebefestigung)	D93312x035zn
30	Federring	D12712A
31	Getriebe-Unterlegplatte	R001-50-030-0
32	Kettenrad 12 Z.	A001-50-006-0
ohne Nr.	Kette 5/8 x 3/8"	K001-50-033-0
ohne Nr.	Gasbowdenzug komplett	K001-50-034-0